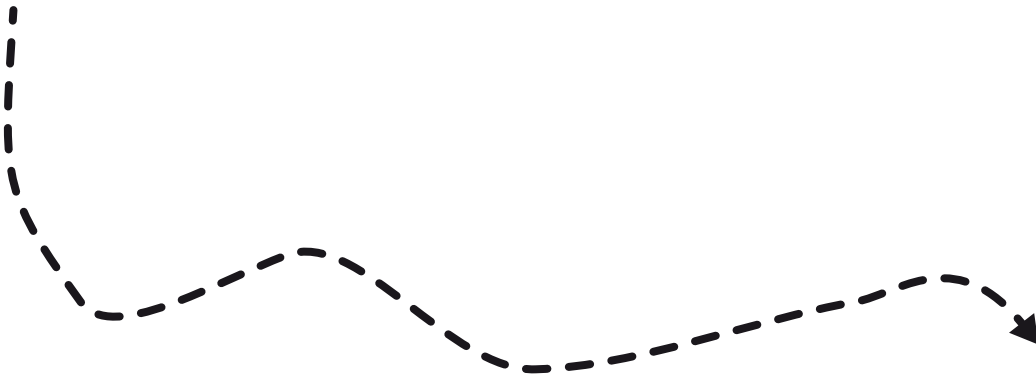


Muchos artistas abstractos solían expresarse de una forma sencilla y poética, utilizando líneas, formas muy simples y pocos colores.

Te invitamos a realizar una obra abstracta:

1. Imagina un paisaje, urbano o natural, una situación, lugar, etc. que te haga sentir algo, no importa si es algo positivo o negativo.
2. Dibuja lo que te hizo sentir lo que imaginaste, eligiendo 3 colores y 3 formas (por ejemplo: círculo, triángulo, cuadrado, formas poligonales o figuras irregulares).



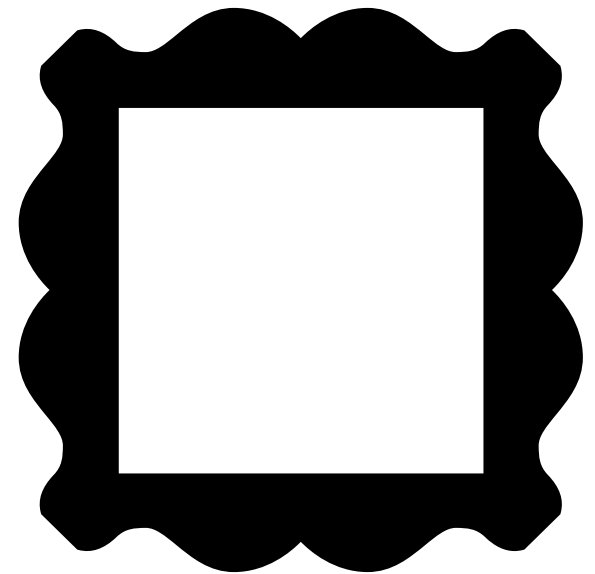
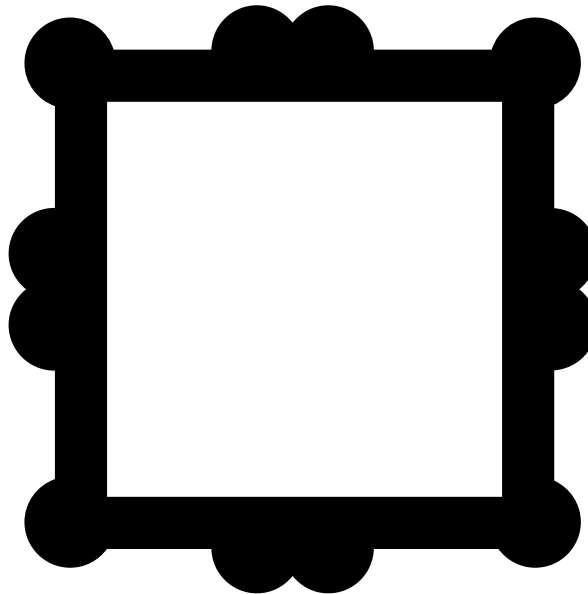
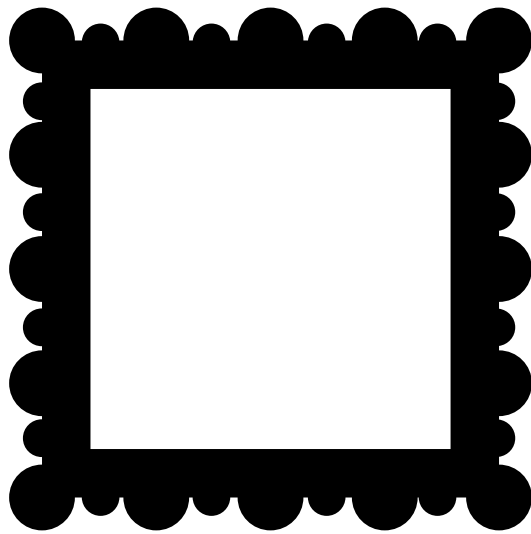
¿Terminaste? Observa tu obra. Notarás como con una cantidad mínima de colores y formas pudiste expresar sentimientos y comunicar un mensaje.

Olga y Rufino Tamayo coleccionaron obras de arte elaboradas en el siglo XX. Después de su muerte, el **Museo Tamayo de Arte Contemporáneo** continuó adquiriendo obras que reflejaran el espíritu de la época actual, tal y como los Tamayo lo hicieron en su tiempo.

1. Observa las obras que conforman la exhibición.
2. Escoge 3 obras que te hayan gustado y trata de copiarlas o reinterpretarlas en los cuadros de abajo y pon su título.

Familiar

3. Finalmente, imagina que harás una exhibición con esas piezas. ¿Qué título le pondrías? Escríbelo en la línea de abajo.



Título: _____

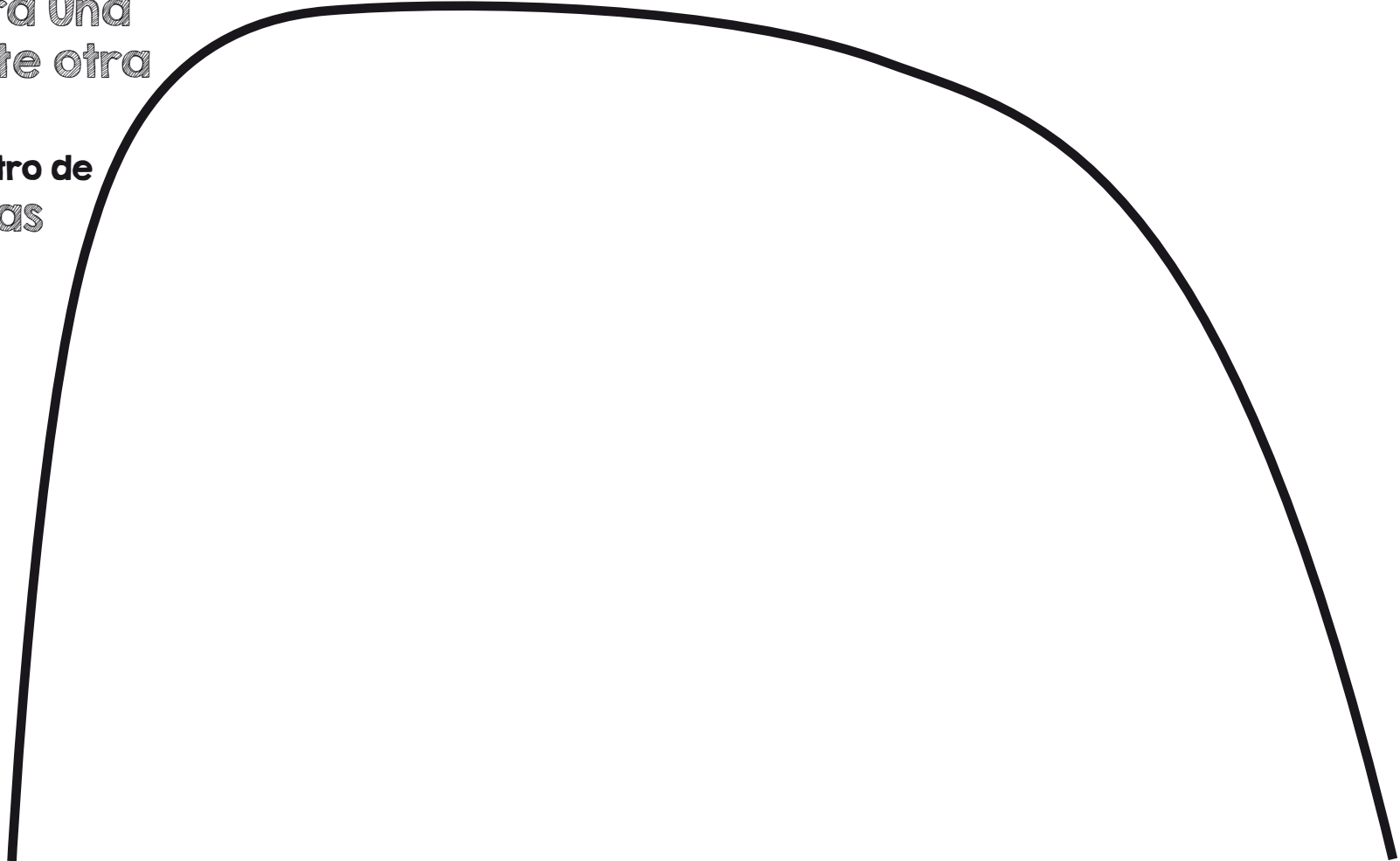
Busca la obra *La Mia Casa*, del artista italiano Giuseppe Rivadossi. Obsérvala con mucha atención.

¿Luce como una casa? ¿Has visto casas así?

¿Pensaste que era una casa o imaginaste otra cosa al verla?

Imagina que estás dentro de esta casa ¿qué cosas hay adentro?

Dibuja todo lo que imagines que hay adentro.



1. Busca la obra Jacqueline, del artista español Pablo Picasso. Obsérvala con mucha atención.
2. ¿Qué objetos y personajes logras ver en esta obra? ¿Qué crees que estén haciendo? ¿Por qué Picasso le puso a su obra "Jacqueline"?
3. Imagina que puedes ver esta escena desde lejos, y que puedes ver lo que hay a los lados ¿Qué hay a los lados? ¿Qué colores crees que tengan las cosas y personajes en la pintura? Dibuja la obra usando los colores que crees que puedan tener y agrega lo que crees que hay a los lados.
4. Ahora que la pintura a cambiado ¿qué título nuevo le pondrías?



hoja de trabajo

El edificio del Museo Tamayo fue diseñado por los arquitectos **Teodoro González de León** y **Abraham Zabludovsky**. Para poder diseñarlo, tuvieron que hacer una larga investigación visitando muchos museos alrededor del mundo. El objetivo era construir un edificio que formara parte del Bosque de Chapultepec y que también formara parte de la colección del museo.

Familiar

1. Elige una obra de la exhibición. Obsévala y escoge aquellos elementos que te gusten más de esa obra: las líneas, las figuras, los colores, las texturas, etc.
2. Si esa pintura fuera un edificio ¿cómo sería? Utiliza los colores y formas que seleccionaste para construirlo. Dibújalo en la hoja.
3. Si ese edificio fuera un museo ¿qué tipo de obras exhibiría? Escríbelo en las líneas de abajo.
